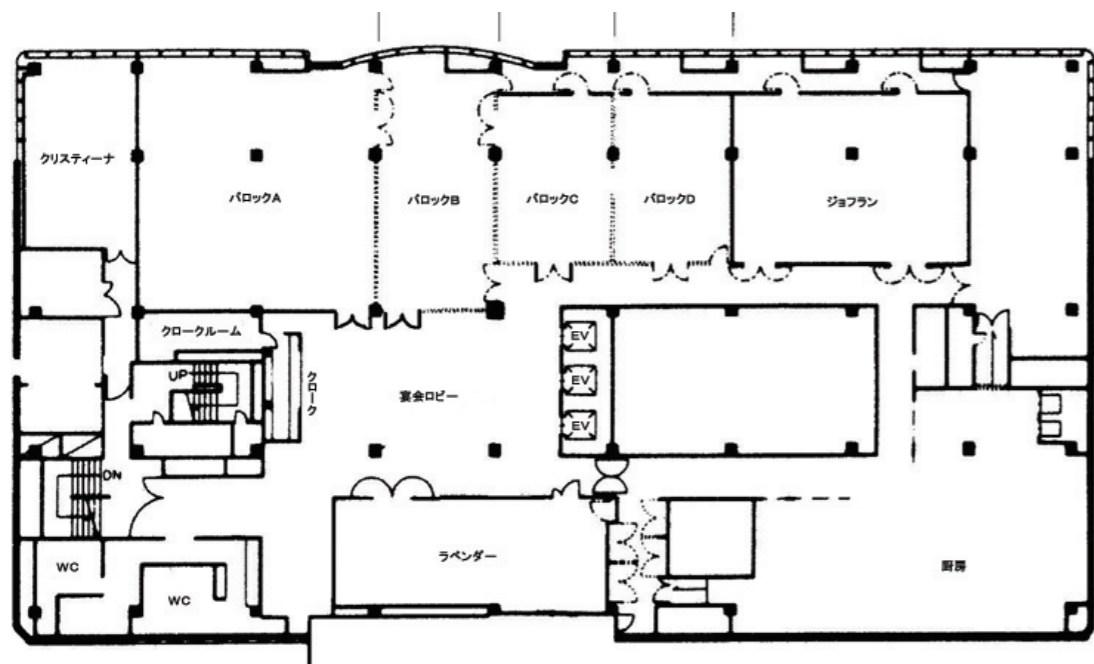


宴会場 2004年6月1日現在	面積		間口	奥行	高さ	宴会収容人数		会議収容人数					宴会会議使用料金		展示会使用料金	その他	
	m ²	坪	m	m	m	着席	buffet	スクール 2名掛け	スクール 3名掛け	ロの字 2名掛け	ロの字 3名掛け	シアター	基本2時間	追加(1時間)	9:00~19:00	電力 (KW)	コンセント数
バロック A・B・C・D	357.2	108.3	31.0	13.0	2.4	160	350	120	180	—	—	250	140,000	70,000	700,000	14	18
〃 A・B・C	301.6	91.4	25.0	13.0	2.4	130	200	106	160	—	—	220	120,000	60,000	600,000	10	14
〃 A・B	246.0	74.5	18.5	13.0	2.4	100	150	86	129	44	66	200	100,000	50,000	500,000	8	12
〃 A	163.5	49.5	12.3	13.0	2.4	60	90	56	84	28	42	150	65,000	32,500	325,000	6	10
〃 B	82.5	25.0	6.0	13.0	2.4	30	40	32	48	24	36	80	30,000	15,000	150,000	2	2
〃 C・D	111.2	33.7	12.4	9.0	2.4	40	60	40	60	24	36	100	45,000	22,500	225,000	6	6
〃 C	55.6	16.8	6.0	9.0	2.4	20	30	20	30	16	24	60	20,000	10,000	100,000	2	2
〃 D	55.6	16.8	6.0	9.0	2.4	20	30	20	30	16	24	60	20,000	10,000	100,000	4	4
ジョフラン	110.6	33.5	12.3	9.0	2.4	40	60	40	60	24	36	100	45,000	22,500	225,000	8	9
クリスティーナ	55.8	16.9	6.0	9.3	2.3	20	30	20	30	16	24	60	20,000	10,000	100,000	4	3
ラベンダー	77.0	23.3	14.0	5.5	2.2	30	40	32	48	24	36	70	45,000	22,500	225,000	2	4

*上記会場料金にはサービス料・消費税が含まれています。

◆ 4階 宴会場平面図



◆ 展示会 / 搬入搬出料金

- 前日 9:00am~9:00pm 1日会場使用料の100%
- 前日 12:00pm~9:00pm // の50%
- 前日 5:00pm~9:00pm // の30%
- 当日 7:00am~9:00am // の30%

◆ 会議

○9:00am以前、7:00pm以降は30%割増料金

*当日、会議室には30分前にお入りになれますが、それ以前は会場の都合上お断りする場合がございます。
ご準備にお時間のかかる場合、事前にお申し込み下さい。

◆ 食事

- ご利用は2時間となります。延長の場合は追加1時間単位の料金を延長時間数で加算させていただきます。
- お食事料金が下記金額に満たない場合は、会議室料金をご利用時間数で別途承ります。 *20名様以上
昼食: 1,700円より 夕食: 3,500円より

◆ 取消料

お客様のご都合でお取消の場合、当社規定により下記の取消料を頂戴いたします。

■ 会議・展示会

- 当日より
 ○14日前から3日前 室料の30%(手配済のものは実費請求)
 ○2日前 室料の50%(//)
 ○前日 室料の100%(//)
 ○当日 室料の100%(//)

■ 宴会

- 当日より
 ○10日前から4日前 料理の30%(手配済のものは実費請求)
 ○3日前から2日前 料理の50%(//)
 ○前日 料理の100%(ドリンクを除く全て)
 ○当日 料理の100%(//)

◆ 駐車場料金

15分毎に 100円

台数に限りがございますので、ご予約は承れません。

宴会	3時間まで無料
レストラン	ご利用金額が2,000円以上・・ 1台のみ2時間まで無料
宿泊	1泊(2:00pm~11:00am)・・1,500円
聚美苑	3時間まで無料 前日搬入(4:00pm~6:00pm)・・有料



このパンフレットは2004年6月現在のものです。
一部内容が変更になる場合がございますのでご了承下さい。